



Tecumseh

Kompressor
Spannungscode : T

TFH4540Z

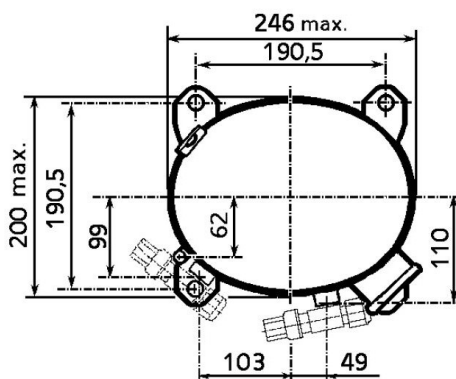
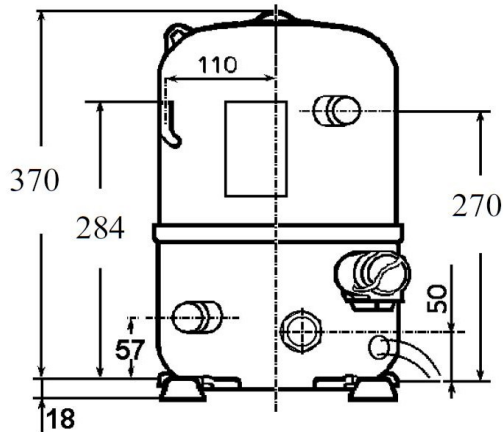
Gewerbliche Kühlung (Normalk.) (HP)

400V 3~ 50Hz / 440V 3~ 60 Hz

R452A / R404A / R449A

AHC4540ZTZ

Bedingungen	Frequenz	Nennkälteleistung		Schalleistung ISO3745 / ISO 3743-1
		Watts	BTU/h	
EN12900 / R452A	50 Hz / 60 Hz	8490 / 10035	28952 / 34220	79 dBA
EN12900 / R404A	50 Hz / 60 Hz	8451 / 9986	28818 / 34051	79 dBA
EN12900 / R449A	50 Hz / 60 Hz	8700 / 10282	29666 / 35063	79 dBA



* EN12900 : T°Verf. 50.0°C / T°Verdampf.. 5.0°C / T°Sauggastemp.. 20.0°C
T°Unter Kühlung. 0.0K

Zulassungen :

Hubvolumen (cm ³)	74.2
Nettogewicht (kg)	33.0
Ölmenge (cm ³)	1330.0
Ölsorte	P.O.E
Expansion	Kapillare/Expansionsventil
Kühlung	Belüftet
Hilfsphase (Ohm)	3.3
Strom	
Nennstrom (A)	7.5 7.7
Maximalstrom (A)	9.2 10.1
Anlaufstrom (A)	44 46
Typ Schaltanlage	TRI
Schutz	Interne
Außendurchmesser	
Ø Saugleitung	22.2 (7/8")
Ø Druckleitung	12.7 (1/2")
Ø Prozessleitung	7.9 (5/16")

NB: Tecumseh behält sich das Recht vor, die in diesem Dokument enthaltenen Informationen ohne vorherige Ankündigung zu verändern



Tecumseh

TFH4540Z	Tension T : 400V 3~ 50Hz / 440V 3~ 60 Hz
-----------------	---

Les performances sont données dans les **conditions EN12900** :
 Condition Dew
 The performance data are in **EN12900 conditions** :
 Dew Condition

Gaz aspirés : 20.0 °C
 Sous refroidissement : 0.0 K
 Return gas : 20.0 °C
 Subcooling : 0.0 K

50 Hz R452A											
											N°2132
4 T condensation	5 T évaporation	(°C)	-25	-20	-15	-10	-5	0	5	10	15
30	1 P frigorifique	(Watt)	3034	4076	5261	6628	8209	10034	12131	14522	17227
	2 P absorbée	(W)	1835	2077	2310	2544	2788	3051	3344	3676	4057
	3 I absorbée	(A)	5.18	5.40	5.65	5.91	6.19	6.50	6.85	7.22	7.64
40	1 P frigorifique	(Watt)		3282	4344	5548	6928	8515	10333	12404	14743
	2 P absorbée	(W)		2119	2403	2679	2956	3243	3551	3888	4265
	3 I absorbée	(A)		5.39	5.70	6.03	6.38	6.75	7.15	7.59	8.06
50	1 P frigorifique	(Watt)			3370	4416	5599	6949	8490	10242	12214
	2 P absorbée	(W)			2425	2756	3079	3403	3738	4095	4481
	3 I absorbée	(A)			5.63	6.04	6.46	6.90	7.38	7.88	8.42
60	1 P frigorifique	(Watt)				3200	4189	5303	6565	7992	9589
	2 P absorbée	(W)				2746	3128	3503	3879	4268	4677
	3 I absorbée	(A)				5.89	6.39	6.92	7.46	8.04	8.65

60 Hz R452A											
											N°2132
4 T condensation	5 T évaporation	(°C)	-25	-20	-15	-10	-5	0	5	10	15
30	1 P frigorifique	(Watt)	3878	5004	6301	7815	9584	11645	14029	16763	19872
	2 P absorbée	(W)	2178	2510	2778	3047	3380	3839	4490	5395	6617
	3 I absorbée	(A)	4.59	4.91	5.24	5.58	5.93	6.30	6.68	7.08	7.51
40	1 P frigorifique	(Watt)		4036	5207	6566	8152	10000	12139	14592	17378
	2 P absorbée	(W)		2452	2847	3177	3505	3894	4408	5111	6066
	3 I absorbée	(A)		4.85	5.27	5.70	6.14	6.59	7.06	7.54	8.06
50	1 P frigorifique	(Watt)			3971	5157	6543	8160	10035	12188	14628
	2 P absorbée	(W)			2657	3146	3567	3984	4460	5059	5844
	3 I absorbée	(A)			5.16	5.69	6.22	6.77	7.33	7.91	8.51
60	1 P frigorifique	(Watt)				3582	4750	6117	7707	9531	11591
	2 P absorbée	(W)				2882	3495	4037	4574	5167	5880
	3 I absorbée	(A)				5.50	6.14	6.78	7.45	8.13	8.83

1 = cooling capacity 2 = power input 3 = current 4 = condensing temperature 5 = evaporating temperature

Nota : Tecumseh se réserve le droit de modifier les informations contenues dans ce document sans préavis.

Note : Tecumseh reserves the right to change information contained in this document without notification.

© 2018 Tecumseh Products Company
All rights reserved



Tecumseh

TFH4540Z	Tension T : 400V 3~ 50Hz / 440V 3~ 60 Hz
-----------------	---

Les performances sont données dans les conditions EN12900 :	Gaz aspirés :	20.0 °C
Condition Dew	Sous refroidissement :	0.0 K
The performance data are in EN12900 conditions :	Return gas :	20.0 °C
Dew Condition	Subcooling :	0.0 K

50 Hz R404A											
											N°226LU-T
4 T condensation	5 T évaporation	(°C)	-25	-20	-15	-10	-5	0	5	10	15
30	1 P frigorifique	(Watt)	3345	4390	5591	6975	8566	10389	12471	14835	17508
	2 P absorbée	(W)	1957	2199	2437	2678	2931	3205	3508	3848	4235
	3 I absorbée	(A)	5.52	5.73	5.96	6.22	6.51	6.83	7.18	7.56	7.97
40	1 P frigorifique	(Watt)	2518	3489	4570	5784	7157	8715	10482	12484	14746
	2 P absorbée	(W)	1980	2275	2555	2830	3107	3396	3704	4041	4415
	3 I absorbée	(A)	5.54	5.79	6.06	6.37	6.70	7.07	7.46	7.89	8.35
50	1 P frigorifique	(Watt)		2548	3507	4551	5707	6998	8451	10090	11942
	2 P absorbée	(W)		2288	2622	2940	3251	3565	3888	4231	4601
	3 I absorbée	(A)		5.77	6.09	6.44	6.82	7.23	7.67	8.14	8.64
60	1 P frigorifique	(Watt)			2405	3280	4217	5242	6381	7657	9098
	2 P absorbée	(W)			2630	3001	3356	3704	4053	4412	4788
	3 I absorbée	(A)			6.04	6.43	6.86	7.31	7.80	8.31	8.86

60 Hz R404A											
											N°226LU-T
4 T condensation	5 T évaporation	(°C)	-25	-20	-15	-10	-5	0	5	10	15
30	1 P frigorifique	(Watt)	4278	5390	6695	8222	10000	12057	14423	17126	20196
	2 P absorbée	(W)	2324	2657	2930	3208	3554	4033	4709	5646	6908
	3 I absorbée	(A)	4.89	5.21	5.53	5.88	6.24	6.61	7.00	7.41	7.84
40	1 P frigorifique	(Watt)	3250	4289	5478	6847	8423	10235	12313	14685	17380
	2 P absorbée	(W)	2108	2631	3026	3356	3685	4078	4599	5311	6279
	3 I absorbée	(A)	4.82	5.21	5.60	6.02	6.45	6.90	7.36	7.84	8.34
50	1 P frigorifique	(Watt)		3076	4129	5317	6670	8217	9986	12006	14306
	2 P absorbée	(W)		2257	2873	3355	3767	4174	4639	5227	6001
	3 I absorbée	(A)		5.11	5.58	6.06	6.57	7.09	7.62	8.17	8.74
60	1 P frigorifique	(Watt)			2687	3675	4784	6043	7482	9128	11012
	2 P absorbée	(W)			2420	3154	3749	4269	4778	5341	6021
	3 I absorbée	(A)			5.45	6.01	6.59	7.18	7.78	8.40	9.04

1 = cooling capacity 2 = power input 3 = current 4 = condensing temperature 5 = evaporating temperature

Nota : Tecumseh se réserve le droit de modifier les informations contenues dans ce document sans préavis.

Note : Tecumseh reserves the right to change information contained in this document without notification.

© 2018 Tecumseh Products Company
All rights reserved



Tecumseh

TFH4540Z	Tension T : 400V 3~ 50Hz / 440V 3~ 60 Hz
-----------------	---

Les performances sont données dans les conditions EN12900 :	Gaz aspirés :	20.0 °C
Condition Dew	Sous refroidissement :	0.0 K
The performance data are in EN12900 conditions :	Return gas :	20.0 °C
Dew Condition	Subcooling :	0.0 K

50 Hz R449A (*)											
											N°2248
4 T condensation	5 T évaporation	(°C)	-25	-20	-15	-10	-5	0	5	10	15
30	1 P frigorifique	(Watt)	2557	3583	4778	6182	7833	9768	12018	14613	17582
	2 P absorbée	(W)	1660	1843	2045	2265	2505	2765	3045	3346	3668
	3 I absorbée	(A)	4.69	4.80	5.00	5.26	5.56	5.89	6.24	6.58	6.90
40	1 P frigorifique	(Watt)		2911	3980	5221	6670	8365	10335	12611	15215
	2 P absorbée	(W)		1963	2177	2413	2672	2953	3257	3585	3936
	3 I absorbée	(A)		4.99	5.17	5.43	5.76	6.15	6.56	7.00	7.44
50	1 P frigorifique	(Watt)			3157	4253	5519	6991	8700	10671	12926
	2 P absorbée	(W)			2303	2548	2819	3114	3435	3783	4157
	3 I absorbée	(A)			5.35	5.58	5.91	6.32	6.78	7.28	7.81
60	1 P frigorifique	(Watt)				3258	4361	5628	7091	8773	10691
	2 P absorbée	(W)				2689	2964	3267	3599	3959	4349
	3 I absorbée	(A)				5.76	6.06	6.45	6.93	7.47	8.05

60 Hz R449A (*)											
											N°2248
4 T condensation	5 T évaporation	(°C)	-25	-20	-15	-10	-5	0	5	10	15
30	1 P frigorifique	(Watt)	3267	4398	5723	7290	9147	11336	13898	16869	20282
	2 P absorbée	(W)	1970	2228	2460	2713	3037	3478	4085	4906	5989
	3 I absorbée	(A)	4.15	4.36	4.64	4.97	5.33	5.71	6.08	6.45	6.78
40	1 P frigorifique	(Watt)		3581	4771	6178	7848	9823	12141	14835	17935
	2 P absorbée	(W)		2269	2578	2862	3169	3548	4046	4713	5594
	3 I absorbée	(A)		4.49	4.78	5.13	5.55	6.00	6.47	6.96	7.43
50	1 P frigorifique	(Watt)			3719	4966	6450	8210	10282	12698	15479
	2 P absorbée	(W)			2527	2907	3263	3645	4100	4676	5422
	3 I absorbée	(A)			4.90	5.26	5.69	6.19	6.73	7.31	7.90
60	1 P frigorifique	(Watt)				3651	4949	6494	8321	10454	12910
	2 P absorbée	(W)				2845	3316	3765	4242	4793	5468
	3 I absorbée	(A)				5.39	5.82	6.33	6.91	7.55	8.22

1 = cooling capacity 2 = power input 3 = current 4 = condensing temperature 5 = evaporating temperature

(*) Veuillez vous référer strictement aux Recommandations d'Utilisation et Bulletins Marketing Tecumseh du fait de la température de reflux élevée pour les applications LBP.
 (*) Due to very high discharge temperature especially on LBP conditions, please strictly refer to Tecumseh Guidelines & Marketing Bulletin when using this refrigerant.

Nota : Tecumseh se réserve le droit de modifier les informations contenues dans ce document sans préavis.
Note : Tecumseh reserves the right to change information contained in this document without notification.

© 2018 Tecumseh Products Company
All rights reserved